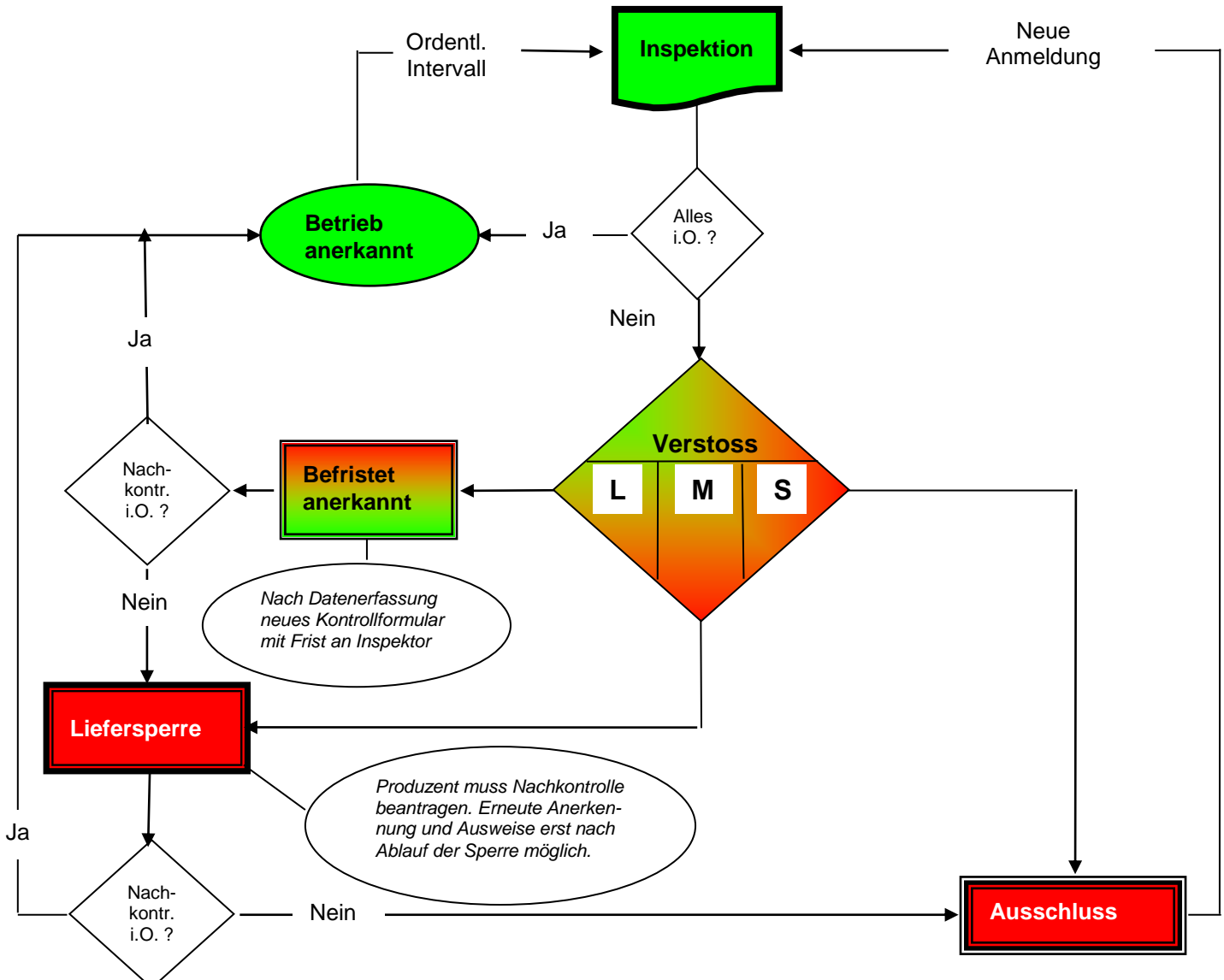


Inspektionsablauf (inkl. Sanktionen)



Legende:

- L = Leichter Verstoss
- M = Mittlerer Verstoss
- S = Schwerer Verstoss

Definitionen:

- Leichter Verstoss Bsp. Einstreu knapp und feucht
- Mittlerer Verstoss Bsp. Aufzeichnungspflichtige Medikamente nicht eingetragen
- Schwerer Verstoss Bsp. Kein Weidegang oder Auslauf

Datei: L 0701-04-beef control Diagramm Inspektionsablauf			Verteiler: Inspektionsstelle und Inspektoren		
Erstellt: Leiter beef control	Visum MW	genehmigt:07.09.2016	Visum: MW	Version: 1.2016	gültig ab: 07.09.2016